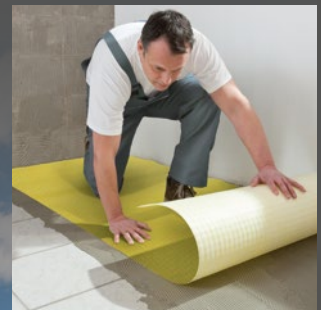
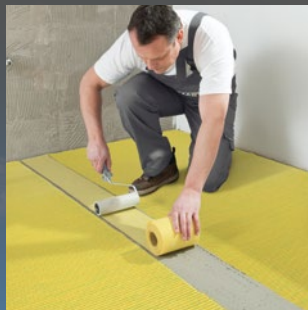
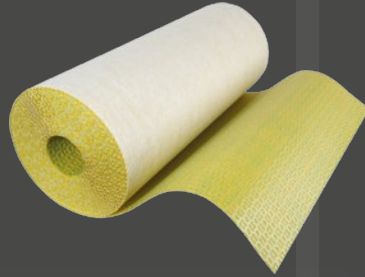
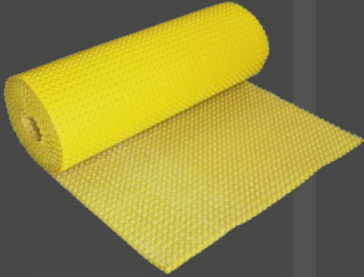


FR

DÉSOLIDARISATION, DRAINAGE, ÉTANCHÉITÉ, ISOLATION

DURAL



DURABASE CI++

DURABASE WP

DURABASE WP++

DURABASE DD80++

DURABASE DD80

DURABASE SW

PLATON STOP

ACCESSOIRES

DURABASE

Systemes de désolidarisation,
drainage, étanchéité et isolation.

Désolidarisation, drainage, étanchéité et isolation –
Quatre secteurs qui se complètent et s'entremêlent
Le marché propose une large offre de produits,
mais qui ne permettent souvent d'optimiser qu'un
aspect. Pour réellement garantir une sécurité
durable, tous les composants doivent être adaptés
les uns aux autres.

Les solutions systèmes DURABASE de DURAL sont le
résultat de nombreuses années d'expérience et de
composants développés en fonction des progrès tech-
niques. Parfaitement adaptés les uns aux autres, ils
facilitent la pose et garantissent une protection sûre
des revêtements carrelés et en pierre naturelle, ainsi
que des parquets, stratifiés et revêtements design.



PRODUIT	UTILISATION	PROPRIÉTÉS	EXEMPLES	PAGE
DURABASE CI++	Natte de désolidarisation avec effet d'étanchéification pour revêtements carrelés intérieurs et extérieurs	<ul style="list-style-type: none"> ■ Désolidarisation des supports problématiques ■ Pose de carreaux dès que la chape est praticable ■ Protection contre la formation de fissures 	Supports de pose récents (réduction de la durée du chantier), supports en bois à l'intérieur, fissures dans le support	4
DURABASE WP	Natte d'étanchéité composite pour sols et murs intérieurs	<ul style="list-style-type: none"> ■ Étanchéification dans les endroits soumis à une humidité importante ■ Résistance à la traction élevée ■ Convient pour la réalisation des revêtements résistants aux produits chimiques 	Salles de bain et locaux humides dans les locaux privés et publics	6
DURABASE WP++	Natte d'étanchéité composite avec effet de désolidarisation pour l'intérieur et l'extérieur	<ul style="list-style-type: none"> ■ Étanchéité composite en cas de sollicitations élevées ■ Effet de désolidarisation avec comblement des fissures ■ Résistance élevée aux sollicitations lors de la mise en œuvre 	Douches et abords des piscines, terrasses et balcons (mais pas dans les pièces utilisées)	8
DURABASE DD 80++	Natte de drainage pour revêtements extérieurs particulièrement perméables	<ul style="list-style-type: none"> ■ Pour la pose dans un empièchement de graviers / gravillons, sur chape et directe ■ Capacité de drainage extrêmement élevée ■ Convient également pour les charges importantes 	Terrasses, balcons, trottoirs, abords de piscine	10
DURABASE DD 80	Natte pour le drainage double des revêtements en céramique extérieurs	<ul style="list-style-type: none"> ■ Canaux de drainage des deux côtés ■ Capacité d'évacuation très élevée de l'eau ■ Pose sous chape / empièchement de gravillons 	Terrasses, balcons	12
DURABASE SW	Natte d'isolation phonique et thermique pour les revêtements intérieurs secs	<ul style="list-style-type: none"> ■ Isolation phonique très élevée ■ Isolation thermique élevée ■ Pose également sur d'anciens revêtements de sol 	Pièces de vie, bureaux, cages d'escalier	13
PLATON STOP	Natte de protection contre l'humidité et d'isolation phonique pour les sols en parquet et stratifié	<ul style="list-style-type: none"> ■ Protection très élevée contre l'humidité ■ Isolation phonique très élevée ■ Pose également sur chapes récentes 	Pièces de vie, chambres, bureaux	14

PRODUIT	CI++	WP	WP++	DD 80++	DD 80	SW	PLATON STOP
Carreaux	+++	+++	+++	+++	+++	+++	-
Pierre naturelle	+++	+	+++	+++	+++	+++	-
Parquet / Stratifié	-	-	-	-	-	++	+++
Intérieur	+++	+++	++	-	-	+++	+++
Extérieur	+++	+	+++	+++	+++	-	-
Désolidarisation	+++	-	++	+	+	-	-
Étanchéité	++	+++	+++	+	+	-	++
Drainage	-	-	-	+++	-	-	-
Comblement des fissures	+++	+	++	+	+	-	-
Isolation thermique	-	-	-	-	-	++	+
Isolation phonique	-	-	-	-	-	+++	+++

DURABASE CI++

Natte de désolidarisation
avec effet d'étanchéification
des revêtements carrelés



Grâce à sa structure en trois parties, la natte multifonctions DURABASE CI++ offre plus qu'une simple désolidarisation. Avec sa capacité de comblement des fissures et sa résistance optimisée aux forces de cisaillement, elle permet la pose de carreaux sur des anciens revêtements endommagé, mais toujours solides. Sur les chapes fraîches, la pose des carreaux est possible dès que la chape est praticable. Grâce à une mise en œuvre rapide et simple et à une sécurité de pose maximale, elle convient idéalement pour les travaux de rénovation et la pose sur des revêtements minéraux encore insuffisamment secs.

- Pose de carreaux dès que la chape est praticable
- Désolidarisation des supports problématiques
- Protège contre la formation de fissures

DURABASE CI++

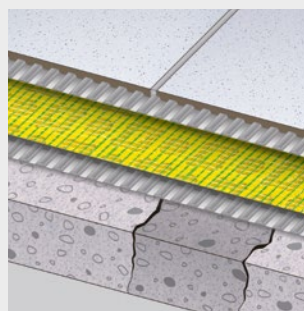
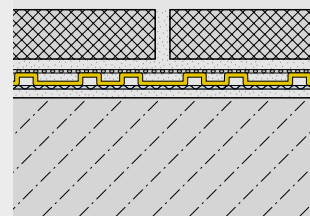
Matériau : Polypropylène

Couleur : jaune

Largeur : 100 cm

Hauteur : 3 mm

Rouleau : 5, 10, 30 m²



Domaines d'utilisation

Fissures dans le support

Lors de la rénovation d'anciens sols, des fissures peuvent exister dans les supports ; il n'est alors pas possible d'y poser un nouveau revêtement carrelé de manière sûre.

Humidité ascensionnelle

Dans le cas des chapes anhydrites, l'humidité résiduelle de la chape peut s'accumuler sous les carreaux et endommager leur adhérence.

Tensions dans le support

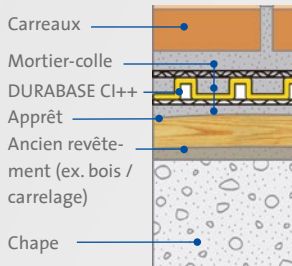
En fonction de la structure de la construction et des matériaux utilisés, des tensions peuvent apparaître dans les supports de pose, être transmises au revêtement carrelé et causer des fissures.

Propriétés

Associée à des carreaux, la natte de désolidarisation DURABASE CI++ agit comme couche intermédiaire absorbant les contraintes, comble les fissures et garantit l'étanchéité. DURABASE CI++ permet l'égalisation de la pression de vapeur en cas d'humidité ascensionnelle. La natte désolidarise le revêtement et son support. Elle comble en outre les petites fissures et empêche leur transmission au revêtement carrelé. Elle convient donc tout particulièrement pour les travaux de rénovation. Grâce à la natte DURABASE CI++, les chapes peuvent être revêtues dès qu'elles sont suffisamment praticables (humidité résiduelle d'env. 4 %). Les chapes à base de sulfate de calcium, sensibles à l'humidité, sont protégées contre toute autre pénétration d'humidité en surface. Lors de la pose de carreaux de grand format, DURABASE CI++ offre également une sécurité supplémentaire contre les fissures de tension.

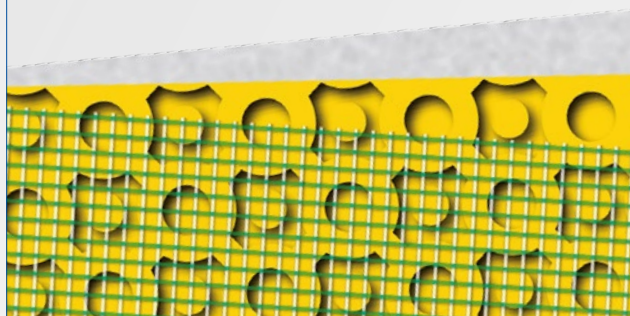
Pose

Coller la natte DURABASE CI++ (voile vers le bas) sur le support au moyen de colle flexible pour carrelage (peigne à colle de 4 mm). Recouvrir les bords de la natte de ruban d'étanchéité. Presser ensuite la colle flexible pour carrelage dans les empreintes du géotextile, sur toute la surface de la natte, puis étirer la colle pour carrelage au moyen du peigne à colle et poser les carrelages sur la natte CI++.*



STRUCTURE en trois parties

- **Voile de polypropylène non-tissé spécial = Stabilité accrue pour une meilleure adhérence au support de pose**
- **Géométrie optimisée des alvéoles = Moins de colle nécessaire**
- **Géotextile coextrudé = Tenue optimale à la traction**



Cisaillement optimisée

Les forces de cisaillement à l'intérieur d'un revêtement de sol sont généralement causées par des contraintes au cisaillement différentes entre le support de pose et le revêtement. En cas de pose fixe et résistante au cisaillement des carrelages, les forces de cisaillement exercées peuvent provoquer de disgracieuses fissures dans le revêtement. Avec une natte de désolidarisation DURABASE CI++ comme couche intermédiaire absorbant les contraintes, les forces de cisaillement néfastes sont absorbées par la structure spéciale à trois couches de la natte, les revêtements carrelés restant exempts de fissures durablement.



Voile non-tissé en polypropylène spécial pour une meilleure adhérence au support

* Notez les instructions d'installation détaillées sur www.dural.fr.

DURABASE WP

Natte d'étanchéité composite pour sols et murs intérieurs

DURABASE WP

Un revêtement carrelé n'est pas étanche en lui-même. L'eau peut s'infiltrer sous les carreaux et endommager les supports, tout particulièrement au niveau des raccords entre différents éléments et au niveau des murs. DURABASE WP est une bande d'étanchéité présentant des propriétés freinant les vapeurs d'eau.

- Adhérence sûre au support et au revêtement carrelé
- Convient également pour les revêtements résistants aux

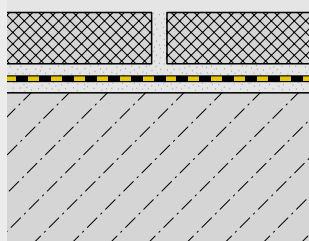
DURABASE WP

Matériau : PP/PE

Couleur : jaune

Largeur : 100 cm

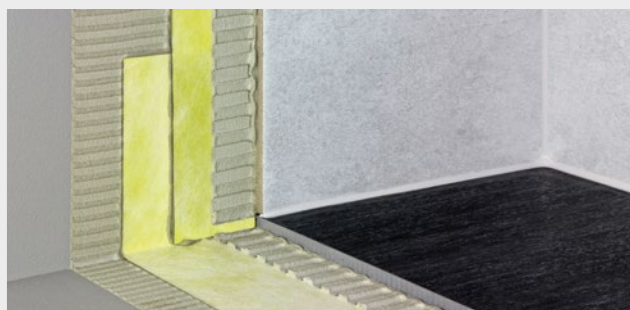
Rouleau : 5, 10, 30 m²



Agrément du CSTB
N° 13/15-1269

Étanchéification des sols et murs

La natte DURABASE WP peut être utilisée à l'intérieur pour l'étanchéité des revêtements carrelés au mur et au sol. La natte WP garantit ici une adhérence parfaite avec le support, ainsi qu'une mise en œuvre aisée.



Étanchéification dans les endroits soumis à une humidité importante

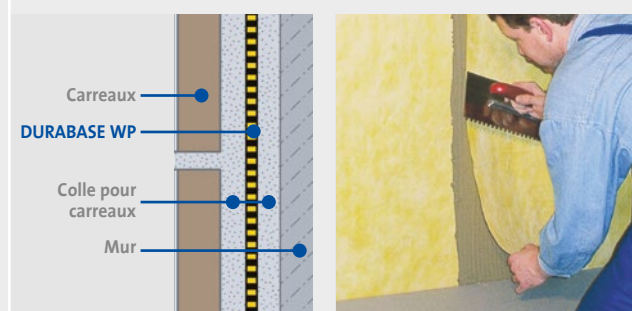
La natte DURABASE WP peut également être utilisée comme système d'étanchéité au mur et au sol, en complément d'un revêtement carrelé, partout où l'humidité est présente en grandes quantités.

Pose

Coller la natte DURABASE WP sur le support au moyen de colle flexible. Poser ensuite les carreaux sur la natte DURABASE WP au moyen de colle flexible. Colmater les zones de transition entre les murs et les sols au moyen de ruban d'étanchéité WP et les angles intérieurs et extérieurs, ainsi que les raccords des tuyaux au moyen de manchettes d'étanchéité afin de les rendre imperméables.*

Pose de revêtements résistants aux produits chimiques

Associée à un mortier à base de résine époxy / une masse de jointoyage et à des carreaux adaptés, DURABASE WP permet la pose de revêtements résistants aux produits chimiques, comme ceux prescrits, p.ex., dans l'industrie agroalimentaire.



* Notez les instructions d'installation détaillées sur www.dural.fr.

ACCESSOIRES

pour DURABASE WP et DURABASE CI++

Des accessoires étanches assurent une étanchéification parfaite des coins, raccords et jonctions.

- Ruban d'étanchéité
- Manchette d'étanchéité
- Angles étanches



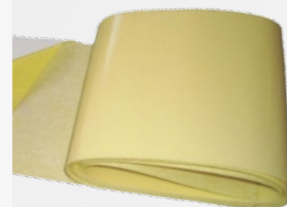
DURABASE WP Ruban d'étanchéité

Matériau : PP/PE
Largeur : 150 mm
Longueurs : 5, 30 m
Largeur : 120 mm
Longueurs : 5, 10, 30 m



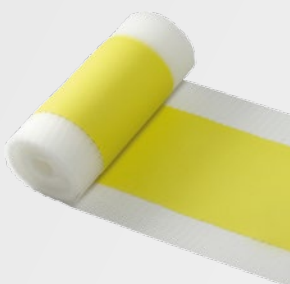
DURABASE WP Ruban d'étanchéité autocollant

Matériau : PP/PE
Largeur : 150 mm
Longueur : 3 m



DURABASE WP Ruban d'étanchéité

Matériau : TPE / voile
porteur en polyester
Largeur : 120 mm
Longueurs : 5, 10, 50 m



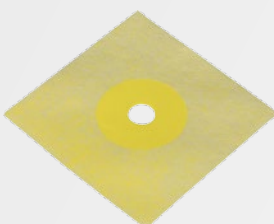
DURABASE FLEX WPFX, WPFXI

Angles intérieurs et
extérieurs
Matériau : PP / TPE
Longueur des côtés :
140 x 140 mm



DURABASE FLEX Manchette d'étanchéité WPFM 120

Matériau : PP / TPE
Couleur : jaune
Dimensions : 120 x 120 mm



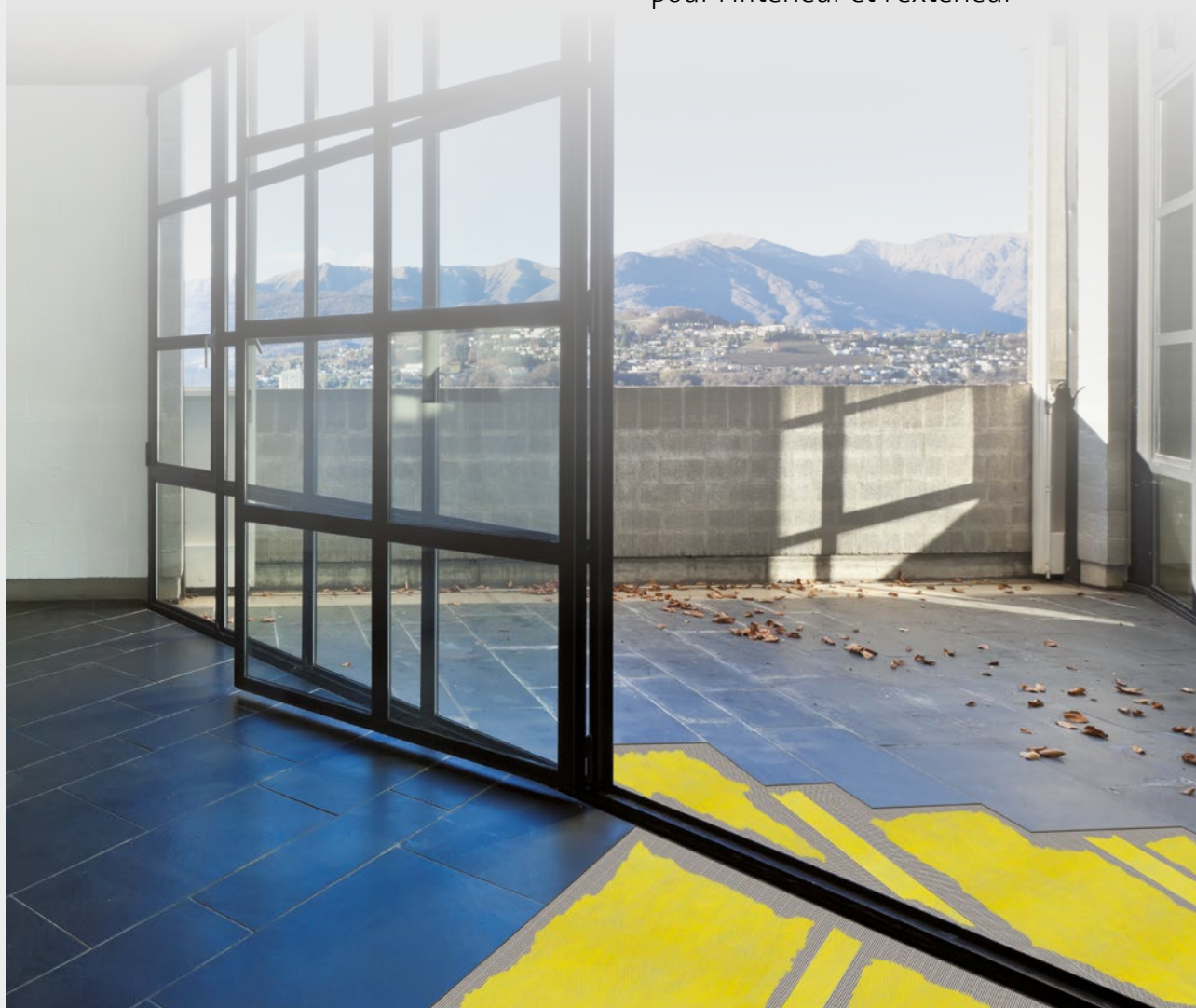
DURABASE FLEX Manchette d'étanchéité WPFM 425

Matériau : PP / TPE
Couleur : jaune
Dimensions : 425 x 425 mm



DURABASE WP++

Natte d'étanchéité composite avec effet de désolidarisation pour l'intérieur et l'extérieur



DURABASE WP++

La natte DURABASE WP++ est un système d'étanchéité composite et de désolidarisation performant pour les revêtements en céramique et pierre naturelle, tant à l'intérieur qu'à l'extérieur. L'étanchéité à l'eau, l'effet de désolidarisation et la fonction de pare-vapeur, ainsi qu'une résistance élevée à la traction et une grande résistance aux sollicitations pendant la pose sont les principales caractéristiques de cette natte, ce qui la prédestine aux utilisations sur balcons et terrasses, ainsi que dans les locaux humides présentant des exigences techniques élevées en matière de diffusion.

- Bande d'étanchéité avec effet de désolidarisation performant
- Colmatage des fissures
- Coefficient de diffusion de la vapeur d'eau élevé (valeur Sd)

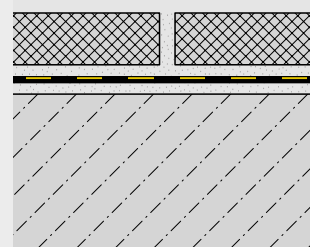
DURABASE WP++

Matériau : Polypropylène

Couleur : jaune-noir

Épaisseur : 1 mm

Rouleau : 15 m²



Propriétés

Un revêtement carrelé ou en pierre naturelle n'est pas étanche en lui-même. L'eau peut s'infiltrer sous le revêtement et endommager les supports, tout particulièrement au niveau des joints, des raccords entre différents éléments et au niveau des murs. À l'extérieur, cette situation est encore amplifiée par les intempéries et le gel. Lors de la rénovation d'anciennes surfaces, des fissures peuvent en outre exister dans les supports ; il n'est alors pas possible d'y poser un nouveau revêtement carrelé de manière sûre et étanche sans prendre les mesures adéquates.

Le système d'étanchéité composite et de désolidarisation performant DURABASE WP++ aide à venir à bout de ces défis. La structure spéciale en trois parties associe étanchéité composite et effet de désolidarisation performant à de très bonnes propriétés de comblement des fissures.

En raison de ces propriétés, la natte WP++ est homologuée pour les utilisations à l'intérieur dans les classes de sollicitations A « Sollicitations d'humidité élevées ». Les domaines d'utilisation sont les zones sollicitées de manière directe ou indirecte, tant dans les lieux publics que privés, soumis très fréquemment ou de manière prolongée à des eaux sanitaires et de nettoyage, comme aux abords des piscines et dans les douches. À l'extérieur, la natte DURABASE WP++ satisfait aux exigences de la classe de sollicitations B0, permettant une utilisation dans les lieux sollicités de manière directe ou indirecte, tels que les balcons et terrasses (mais pas dans les pièces utilisées).



Pose

Coller la natte DURABASE WP++ sur le support au moyen de colle flexible. Poser ensuite les carreaux sur la natte DURABASE WP++ au moyen de colle flexible.*

* Notez les instructions d'installation détaillées sur www.dural.fr.

DURABASE WP++ Ruban d'étanchéité

Matériau : PP/PE
Largeur : 150 mm
Longueurs : 5, 30 m
Largeur : 120 mm
Longueurs : 5, 10, 30 m



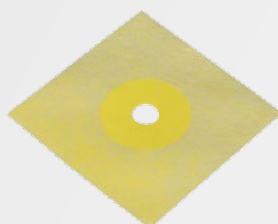
DURABASE FLEX WPFX, WPFXI

Angles intérieurs et extérieurs
Matériau : PP/TPE
Longueur des côtés : 140 x 140 mm



DURABASE FLEX Manchette d'étanchéité WPFM 120

Matériau : PP/TPE
Couleur : jaune
Dimensions : 120 x 120 mm



DURABASE FLEX Manchette d'étanchéité WPFM 425

Matériau : PP/TPE
Couleur : jaune
Dimensions : 425 x 425 mm



DURABASE DD 80++

Natte de drainage pour revêtements extérieurs particulièrement perméables



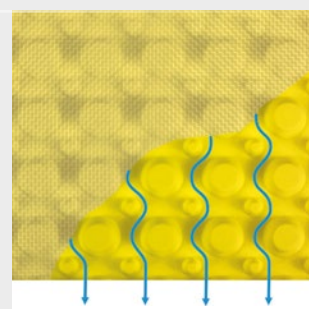
DURABASE DD 80++

DURABASE DD 80++ convient tout particulièrement pour le drainage de grandes surfaces en combinaison avec des carreaux, pierres naturelles et blocs de béton. La pose est ici possible dans un empierrement de graviers / gravillons, sur une chape drainante, mais aussi directement sur le film. L'agencement spécial des alvéoles de 6 et 8 mm de haut garantit un espace de drainage suffisamment important même à long terme et en cas de charges importantes. L'espace libre entre la bande alvéolée et le géotextile permet également un séchage rapidement de la structure du revêtement. L'étanchéité est, en outre, largement protégée contre les sollicitations thermiques et mécaniques.

- Pour la pose dans un empierrement de graviers / gravillons, sur chape et directe
- Capacité de drainage extrêmement élevée
- Convient également pour les charges importantes

DURABASE DD 80++

Matériau : Polypropylène
Couleur : jaune
Largeur : 100 cm
Hauteur : 8 mm
Rouleau : 12,5 m²



Domaines d'utilisation

Eau stagnante

Des erreurs dans la pente de l'étanchéité, comme des surélévations au niveau des jonctions ou des inégalités, peuvent entraîner la formation d'eau stagnante sur les revêtements carrelés.

Gel et chaleur

En cas de pose de revêtements en céramique à l'extérieur, p.ex. sur des balcons ou terrasses, les revêtements carrelés sont soumis à des sollicitations thermiques élevées, qui peuvent – à long terme – entraîner des dommages à la structure du revêtement.

Fissures dans la structure du revêtement

Celles-ci entraînent une pénétration importante d'humidité dans le revêtement, causant un décollement des carreaux, des creux, des soufflures et des problèmes de stabilité.

Propriétés

DURABASE DD 80++ est un film fermé en polypropylène très stable et résistant aux pressions, présentant une structure alvéolaire dotée d'un géotextile laminé. La face alvéolée revêtue du géotextile sur laquelle repose la structure du revêtement sert de couche drainante et garantit une évacuation parfaite de l'eau. La forme de cône tronqué des alvéoles, ainsi que leurs différentes hauteurs permettent d'atteindre une capacité de drainage suffisamment élevée, même en cas de charges importantes. Le matériau est imputrescible et résiste au vieillissement ; les résidus peuvent sans problèmes être jetés avec les ordures ménagères normales. Les revêtements posés sur la natte DURABASE DD 80++ peuvent être choisis de manière très flexible et offrent ainsi de grandes possibilités d'adaptation au projet.

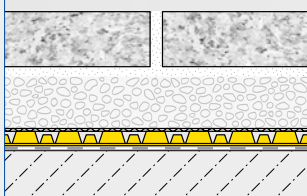


Pose

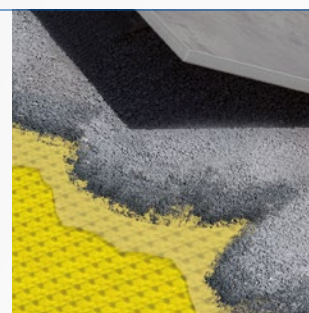
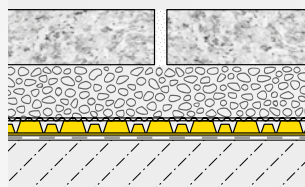
Poser la natte DURABASE DD 80++ avec le géotextile sur l'étanchéité de l'ouvrage sans la fixer. Le revêtement souhaité peut être ensuite posé sur le géotextile sans aucune autre préparation.*

* Notez les instructions d'installation détaillées sur www.dural.fr.

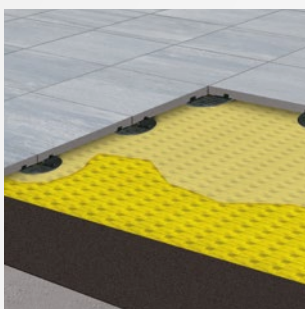
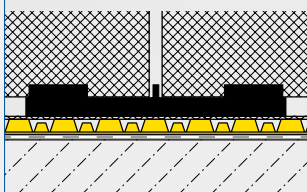
Pose sur une chape drainante



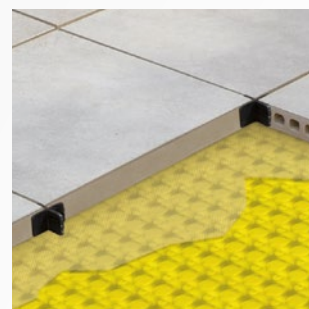
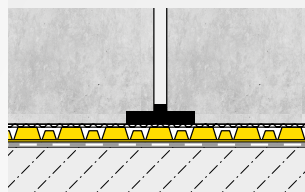
Pose dans un empiècement de graviers / gravillons



Pose sur des plots



Pose directe



DURABASE DD 80

Natte pour le drainage double des revêtements en céramique extérieurs

DURABASE DD 80

La natte DURABASE DD 80 convient tout particulièrement pour réaliser d'importantes surfaces drainées, comme celles requises sur les terrasses et balcons, en combinaison avec des revêtements carrelés. DURABASE DD 80 forme une couche de drainage efficace et une étanchéité complémentaire entre l'étanchéité de l'ouvrage et la structure du revêtement placé sur celle-ci. L'humidité s'infiltrant à travers la structure du revêtement est efficacement évacuée par la surface drainante formée par les alvéoles.

L'agencement spécial des canaux de drainage permet d'évacuer l'eau se trouvant également sous la natte. L'espace libre entre la bande alvéolée et le géotextile forme un coussin d'air offrant une isolation phonique, acoustique et thermique, protégeant l'étanchéité contre les sollicitations thermiques et garantissant en outre une répartition régulière des charges sur l'étanchéité.

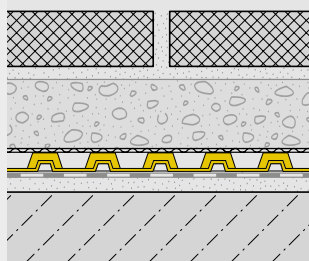
- Canaux de drainage des deux côtés
- Pose sous la chape / l'empierrement de graviers
- Pour l'extérieur



Agrément du CSTB
N° 13/14-1227

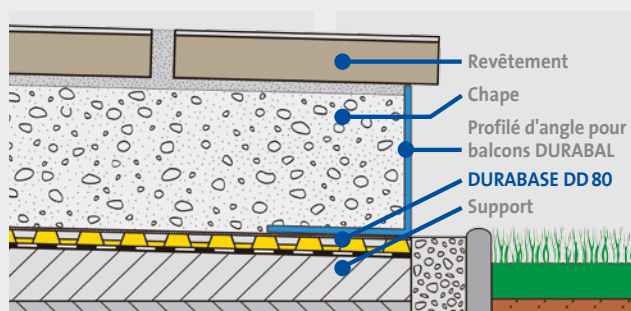
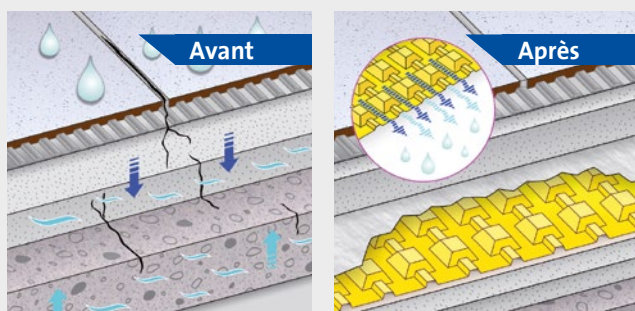
DURABASE DD 80

Matériau : Polypropylène
Couleur : jaune
Largeur : 100 cm
Hauteur : 8 mm
Rouleau : 15 m²



Pose

Poser la natte DURABASE DD 80 avec le géotextile sur l'étanchéité de l'ouvrage sans la fixer. La composition de la structure du revêtement en contact avec la natte peut être très variée. Il est ainsi possible de poser des carreaux ou dalles de finition sur des chapes, mais aussi de procéder à une pose sur des empierrements en graviers ou gravillons et sur des plots. *



* Notez les instructions d'installation détaillées sur www.dural.fr.

DURABASE SW

Natte d'isolation phonique et thermique pour les revêtements intérieurs secs

DURABASE SW

La natte DURABASE SW, le « sol silencieux », est une natte de seulement 1,5 mm d'épaisseur, composée de 3 couches de polypropylène sur une couche de sable siliceux à liant plastique, dotée de propriétés exceptionnelles en tant qu'isolant phonique et thermique.

Celle-ci désolidarise les revêtements carrelés de leur support et réduit notablement les bruits de pas. La natte isole aussi dans une grande mesure les carreaux des supports froids.

La natte peut être utilisée sur de nombreux supports, tels que les chapes ou le bois. Elle peut être posée sur d'anciens revêtements existants de manière à gagner du temps.

- **Seulement 1,5 mm d'épaisseur**
- **Réduction des bruits de pas et isolation thermique**
- **Comblement des petites fissures dans le support**



DURABASE SW

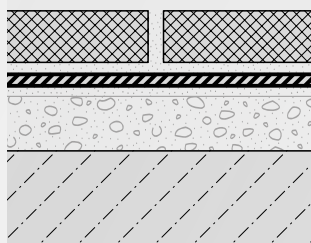
Matériau : fibres synthétiques

Couleur : gris

Largeur : 100 cm

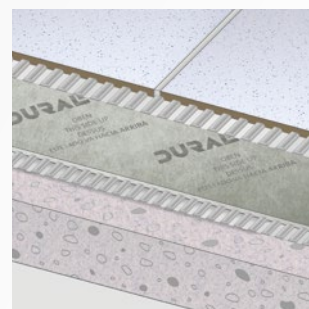
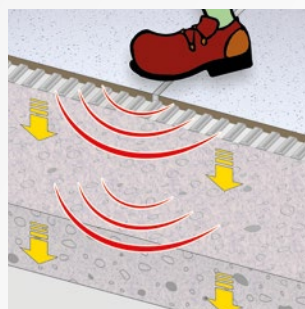
Hauteur : 1,5 mm

Rouleau : 15 m²



Pose

Coller la natte DURABASE SW sur le support au moyen de colle flexible. Poser ensuite les carreaux sur la natte au moyen de colle flexible. La natte DURABASE SW convient pour être utilisée dans les locaux secs, avec des carreaux à partir de 20 x 20 cm. Dans les locaux humides, une étanchéité est requise entre la natte SW et le revêtement carrelé.*



* Notez les instructions d'installation détaillées sur www.dural.fr.

PLATON STOP

Natte en rouleau pour la protection contre l'humidité et l'isolation des bruits de pas sur les parquets et stratifiés

PLATON STOP

La natte PLATON STOP est une natte d'env. 2,5 mm d'épaisseur convenant pour la pose flottante de tous les parquets et stratifiés. La natte PLATON STOP a été développée pour lutter contre les bruits de pas et résonances et augmenter nettement le confort de marche. La structure spéciale de ses alvéoles amortit visiblement les chocs, rendant la marche nettement plus agréable. Dans un même temps, celle-ci réduit les bruits de pas. Cette natte pratique imperméable à la vapeur d'eau permet une pose nettement plus rapide des revêtements en parquet et stratifié sur les chapes fraîches. Sur les chapes en ciment, il est ainsi possible de débiter la pose dès qu'une humidité résiduelle de 5 CM % est atteinte, ce qui peut réduire les délais de construction de 3 à 4 semaines.

- Pose possible dès une humidité résiduelle de 5 CM%
- Réduction de la durée des chantiers de 3 à 4 semaines en règle générale
- Pratiquement imperméable à la vapeur d'eau

PLATON STOP

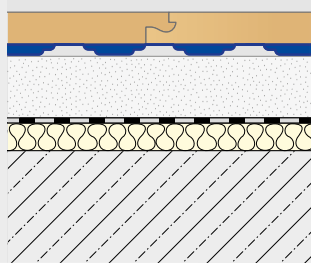
Matériau : Polypropylène

Couleur : bleu

Largeur : 100 cm

Hauteur : 2 mm

Rouleau : 20 m²



Pose

Poser les bandes découpées à mesure dans le sens longitudinal du rouleau, avec un chevauchement d'env. 5 cm. Poser les bords de la natte bord à bord au niveau des largeurs. Colmater les chevauchements et bords des rouleaux au moyen de PSSeal. Poser ensuite le revêtement choisi en tenant compte des prescriptions spécifiques.*

PSSeal

Ruban d'étanchéité spécial

Matériau : Polypropylène

Couleur : bleu

Largeur : 75 mm

Longueur : 18 mm



* Notez les instructions d'installation détaillées sur www.dural.fr.

DES SOLUTIONS SYSTÈMES IDÉALES.

Les systèmes de nattes DURABASE sont la base pour répondre à de nombreuses exigences. Ces nattes sont complétées par de nombreuses solutions pour le sol, la salle de bain, la terrasse, le balcon et les zones d'entrée.



DURAL votre fournisseur de profilés,
de systèmes de douche et de nattes.

DURAL

Profilés nez-de-marche

Systèmes de douche,
bacs à douche, systèmes
d'évacuation d'eau

Profilés de décoration,
de finition et de raccord
Profilés LED et accessoires

Plinthes

Balcon / Terrasse / Entrée

Aides tactiles
à l'orientation

Systèmes
de tapis d'entrée

Profilés pour parquet,
stratifié, moquette
et revêtements design

Profilés pour carreaux
Joints de dilatation,
de fractionnement,
de rupture
et de séparation
Z-FLEX

Systèmes de
désolidarisation,
d'étanchéité, de drainage
et isolation phonique
et thermique

Avec les compliments de :

DURAL SAS

27, Rue du Champ de Mars
F-57200 Sarreguemines
Tel. 00.49.26.02.92.61.615/616
Fax 00.49.26.02.92.61.803
info@dural.fr
www.dural.fr